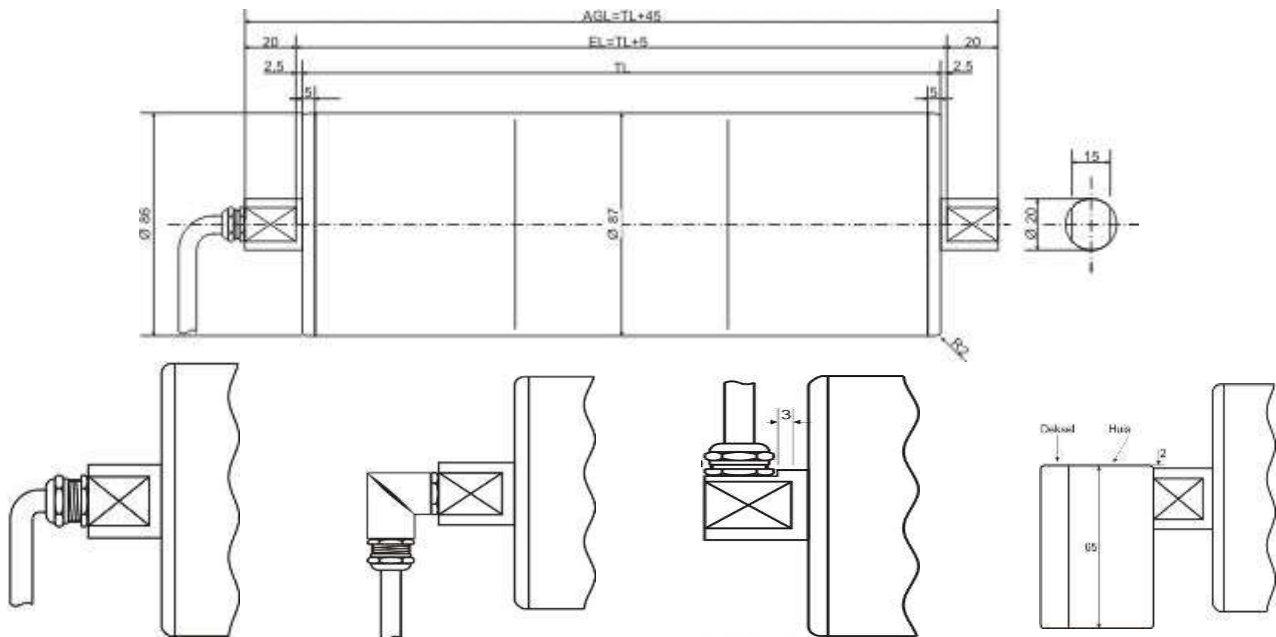


## Elektrobęben PT87



MOC [W]	Liczba biegunów p	Prędkość [m/s]	Siła pociągowa [N]	Momęt obrotowy [Nm]
20	8	0,033	606	26,4
		0,040	500	21,8
		0,050	400	17,4
55	4	0,065	846	36,8
		0,080	688	29,9
70	4	0,100	700	30,5
		0,125	560	24,4
		0,160	438	19,0
	4	0,200	350	15,2
		0,250	280	12,2
		0,320	219	9,5
		0,400	175	7,6
100	2	0,500	140	6,1
		0,130	769	33,5
		0,160	625	27,2
120	2	0,200	600	26,1
		0,250	480	20,9
		0,320	375	16,3
	2	0,400	300	13,1
		0,500	240	10,4
		0,630	190	8,3
		0,800	150	6,5
		1,000	120	5,2